

OPTION : Économie et gestion

Répondez aux quatre questions suivantes. Les qualités rédactionnelles et de synthèse seront prises en compte pour la notation. Un plan matérialisé n'est pas exigé.

QUESTION 1 (5 points)

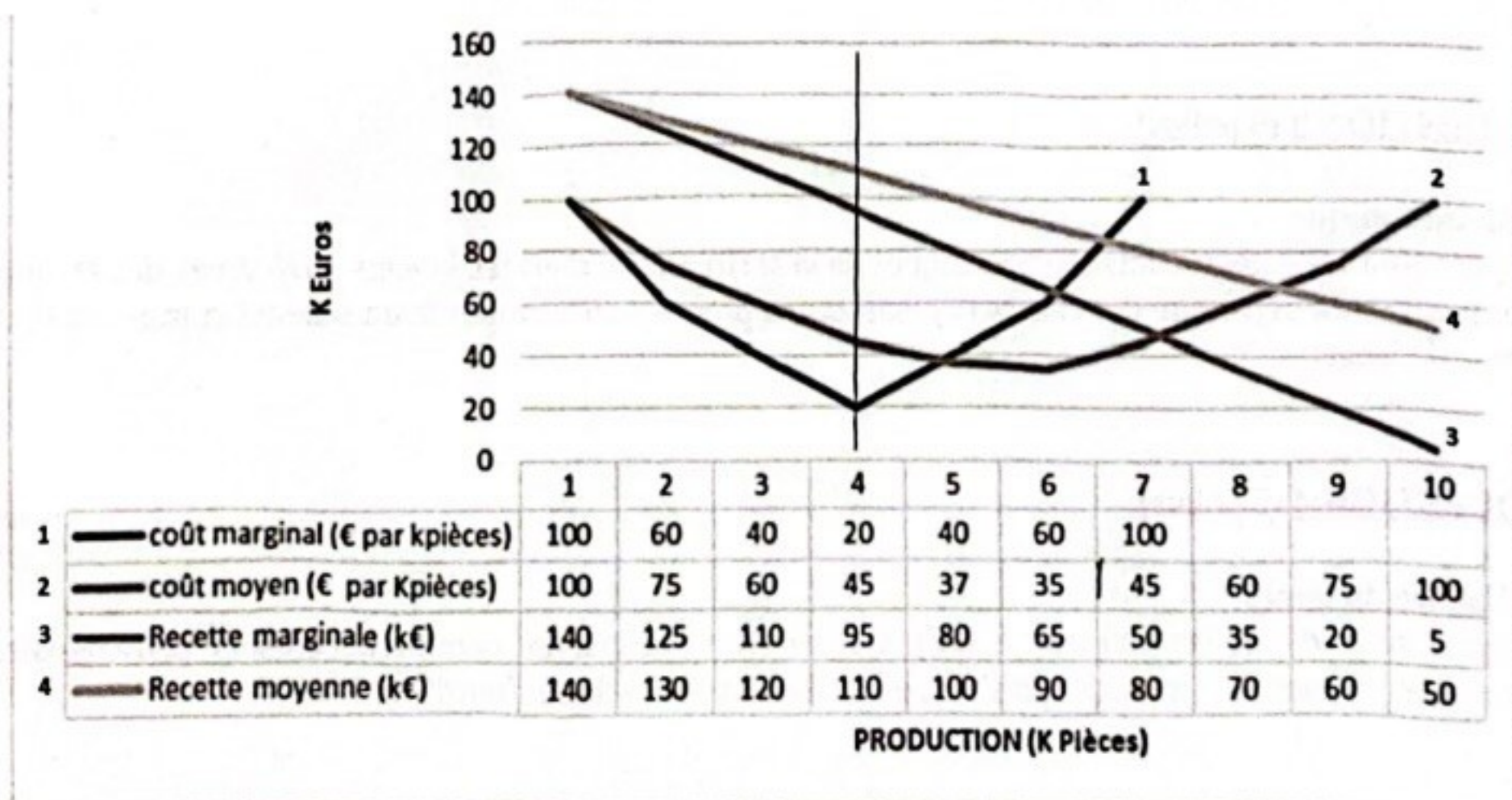
La banque est-elle encore le principal acteur du financement des entreprises en France ?

QUESTION 2 (5 points)

En quoi les spécificités du marché du travail influent-elles sur son mode de fonctionnement ?

QUESTION 3 (5 points)

À l'aide du document et de vos connaissances, expliquez le concept de raisonnement à la marge chez le producteur et de maximisation du profit.



Note de lecture : pour 1 000 pièces produites, le coût moyen de production s'établit à 100 000 €. 1Kpièces = 1 000 pièces et 1K€ = 1 000 €

Source - Document d'auteur.

QUESTION 4 (5 points)

Une situation d'information imparfaite impose-t-elle une intervention de l'État ?